

# 〈日本株〉

## 12月の展望 年末に向けて日経平均株価は4万円台を目指す展開

### 好配当銘柄や消費関連銘柄に注目

年末に向けて日経平均株価は4万円台を目指す展開を予想する。トランプ次期政権の不透明感や日銀の12月会合(12/18-19開催予定)での追加利上げ、25.3期第2四半期決算の結果といった懸念材料の影響は低下していくとみる。

ジェットロの試算では、米国の関税が中国に60%、日本を含むその他の国に10%かけられた場合、中国の対米輸出が減る一方、日本のGDPは横ばいとした。関税が相対的に低い日本の対米輸出が一部増えるもよう。この効果を織り込み、米大統領選挙以降の日本株は、中国本土株や香港株よりも下落率が小さくなっている。

年末にかけてはNISA口座の非課税枠利用残が意識されよう。「好配当」など株主還元積極的に銘柄は、中長期保有の観点でNISA口座の利用が好まれる傾向がある。また、連合が公表した年末一時金の第2回答集計結果では、額、月数共に昨年同様の高水準となっており、消費関連銘柄も注目されよう。(11/26 田部井)

### 11月の銘柄・業種別騰落率(10/31→11/25)

#### ◆東証プライム騰落率ランキング ～BEST10～

コード	社名	業種	騰落率
7220	武蔵精密工業	輸送用機器	68.8
5801	古河電気工業	非鉄金属	66.9
6481	T H K	機械	43.6
8698	マネックスG	証券商品	43.2
5805	SWCC	非鉄金属	41.4
9468	KADOKAWA	情報通信	33.6
7003	三井E&S	機械	32.0
262A	インターマテック	小売業	30.5
2432	DeNA	サービス	29.7
5838	楽天銀行	銀行	27.4

#### ～WORST10～

コード	社名	業種	騰落率
7071	アンビスHD	サービス	-53.6
9229	サンウェルズ	サービス	-45.3
6590	芝浦メトロ	電気機器	-26.6
6920	レーザーテック	電気機器	-24.7
6525	KOKUSAI	電気機器	-24.6
6323	ローツエ	機械	-23.3
9503	関西電力	電気ガス	-22.5
6315	T O W A	機械	-21.5
8113	エ・チャム	化学	-20.8
3659	ネクソン	情報通信	-20.5

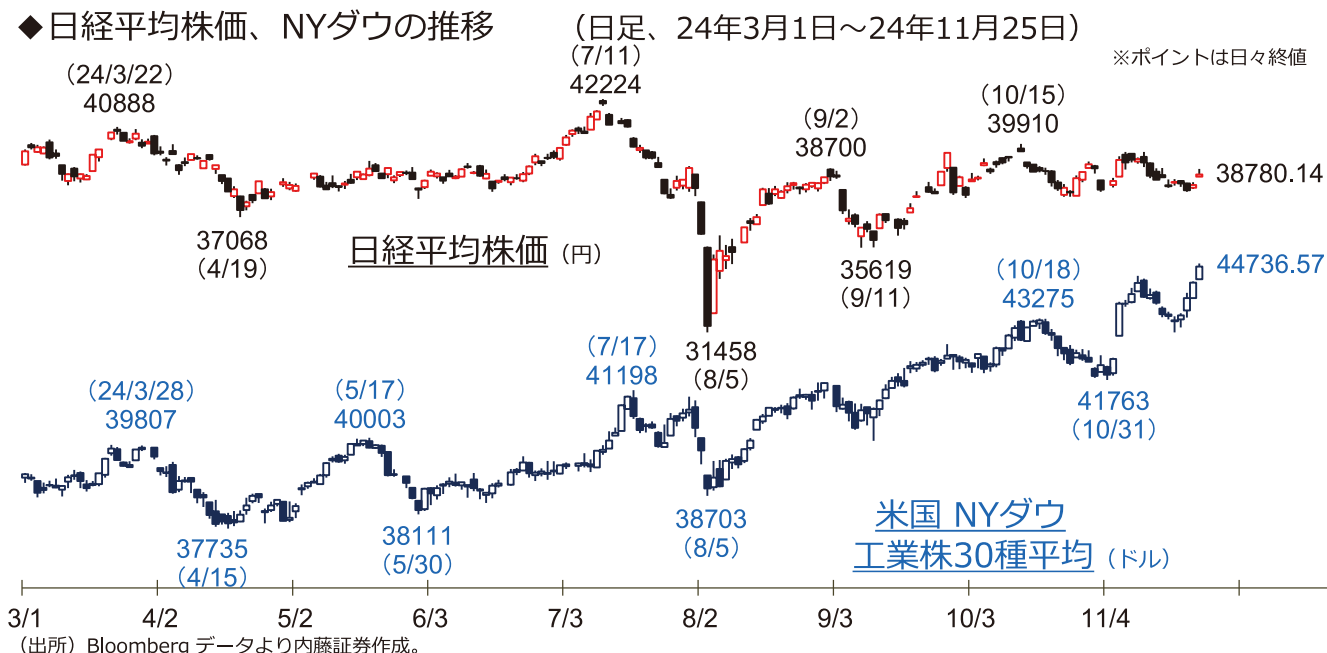
#### ◆業種別騰落率 (%)

業種	騰落率
銀行	13.3
証券商品	11.2
非鉄	7.2
繊維	6.0
小売業	2.8
機械	1.9
建設	1.8
サービス	1.4
情報通信	0.8
ガラス石	0.8
TOPIX	0.7
海運	0.5
電機	-0.4
卸売業	-0.4
陸運	-0.5
鉄鋼	-0.7
自動車	-1.1
食料品	-2.4
不動産	-2.8
精密	-2.8
化学	-3.6
医薬品	-6.8
電力ガス	-7.8

(注) 売買代金25日平均上位5分の1を対象。

(出所) Bloomberg より内藤証券作成。

### ◆日経平均株価、NYダウの推移



銘柄  
スクリーニング

## 今期会社予想業績を上方修正した銘柄

### ◇9月下旬以降、営業利益、経常利益について従来予想比5%以上上振れを発表

(選択条件)

- 東証プライム市場上場。9月20日～11月25日に今期会社予想売上高を下方修正せず、営業利益、経常利益をそれぞれ従来予想比5%以上上方修正、売上高伸び率前期比3%以上、経常利益-5%以上（売上高、営業利益未公表企業含む）。予想PER23倍以下、配当利回り1.5%以上、前期実績ROE4%以上。22年1月以降の安値から、11月25日終値までの上昇率が180%未満。売買代金25日平均1億5000万円以上（金融は上位2位まで）。

※業績・配当予想は修正される場合がありますのでご注意ください（11月25日現在）

（円、%、倍）

コード 銘柄 (赤色は営業利益最高更新予想)	株 価 (11/25)	決算期 (予)	売上高 伸び率	経常利益 伸び率	PER (予)	PBR (実)	一株配当 (予)	配当利回り (予)
1812 鹿島建設	2,689.5	25/3	5.1	-4.1	10.9	1.05	90.00	3.35
1835 東鉄工業	3,190	25/3	12.8	18.1	11.0	0.98	100.00	3.14
1878 大東建託	16,670	25/3	5.7	13.1	13.1	2.44	630.00	3.78
1949 住友電設	5,010	25/3	7.8	18.5	16.6	1.65	120.00	2.40
1961 三機工業	2,982	25/3	10.4	33.3	13.6	1.56	110.00	3.69
2181 パーソル HD	236.5	25/3	9.6	13.0	14.4	2.84	9.00	3.81
2317 システナ	349	25/3	10.5	10.6	16.2	4.13	12.00	3.44
2670 ABCマート	3,019	25/2	7.9	9.5	17.3	2.08	66.00	2.19
2730 エディオン	1,818	25/3	5.6	33.2	14.2	0.86	46.00	2.53
3086 J.フロントリテ	1,755.5	25/2	7.4	20.9	12.3	1.14	44.00	2.51
3433 トーカロ	1,828	25/3	13.4	19.0	14.5	1.87	63.00	3.45
4021 日産化学	5,415	25/3	8.1	3.0	18.9	3.26	164.00	3.03
4403 日油	2,262.5	25/3	7.5	-3.9	15.4	1.94	42.00	1.86
4547 キッセイ薬品工業	3,600	25/3	14.4	-2.3	13.2	0.70	90.00	2.50
4559 ゼリア新薬工業	2,241	25/3	13.6	29.2	11.6	1.12	46.00	2.05
4626 太陽 HD	4,245	25/3	12.3	21.9	16.4	2.24	80.00	1.89
4681 リゾートトラスト	2,969	25/3	21.4	16.0	18.5	2.34	58.00	1.95
5334 日本特殊陶業	4,780	25/3	6.3	15.2	10.0	1.46	177.00	3.70
5384 フジインコーポ	2,411	25/3	18.8	24.5	21.4	2.43	73.34	3.04
5706 三井金属鉱業	4,728	25/3	7.5	23.6	5.8	0.87	165.00	3.49
6250 やまびこ	2,534	24/12	7.0	31.5	7.4	1.06	80.00	3.16
6370 栗田工業	5,950	25/3	6.5	17.5	19.4	2.00	92.00	1.55
6383 ダイフク	3,309	24/12	3.0	20.7	19.0	3.11	47.00	1.89
6525 KOKUSAI ELECTRIC	2,190.5	25/3	31.6	68.4	15.2	2.77	36.00	1.64
6806 ヒロセ電機	18,195	25/3	10.0	5.8	20.5	1.66	490.00	2.69
7186 コンコルディアFG	920.7	25/3	未公表	55.8	13.4	0.81	27.00	2.93
7752 リコー	1,688	25/3	8.6	-1.8	22.3	1.00	38.00	2.25
8035 東京エレクトロン	23,135	25/3	31.1	49.4	20.3	5.98	571.00	2.47
8098 稲畑産業	3,310	25/3	8.4	12.2	9.0	0.90	125.00	3.78
8630 SOMPO HD	3,949	25/3	未公表	12.7	9.5	1.27	132.00	3.34
9003 相鉄 HD	2,471.5	25/3	8.0	13.4	11.6	1.37	60.00	2.43
9008 京王電鉄	4,070	25/3	15.0	23.3	12.1	1.20	100.00	2.46
9025 鴻池運輸	2,865	25/3	10.1	26.2	9.2	1.06	96.00	3.35
9065 山九	5,265	25/3	5.8	7.8	10.4	0.98	204.00	3.88
9247 TRE HD	1,621	25/3	9.8	49.0	11.9	1.19	40.00	2.47
9735 セコム	5,192	25/3	3.3	1.2	20.6	1.75	145.00	1.88
9962 ミスミグループ本社	2,485	25/3	9.1	25.0	18.4	2.04	40.42	1.63

(注) 業績・配当関連数値は会社予想。ダイフクは9カ月決算のため伸び率は会社公表の年換算数値。

(出所) Bloomberg データより内藤証券作成。

(浅井)

特集

直近決算集計

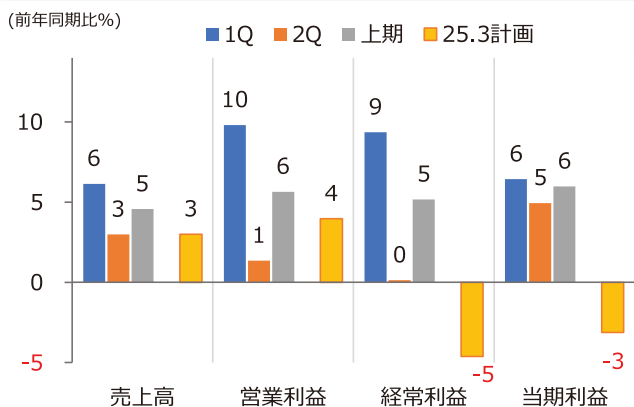
I プライム市場の25.3期2Qは円高の影響が目立つも、前年同期比増益

25.3期上期(4-9月)と24.12期3Q累計(1-9月)の決算が出揃った(図表1、2)。

プライム市場の金融を除く25.3期上期は前年同期比で売上高5%増、営業利益6%増、経常利益5%増、当期利益6%増。2Q(7-9月)は円高影響が目立った。日銀のゼロ金利解除で三菱UFJ(8306)、三井住友FG(8316)はじめ銀行株、がん治療薬が好調のアステラス(4503)、データセンター向け製品が伸びた古河電工(5801)など274社が通期利益計画を上方修正。鋼材市況低迷でJFE(5411)、日本製鉄(5401)、EV向け半導体が想定を下回ったローム(6963)など145社が下方修正した。

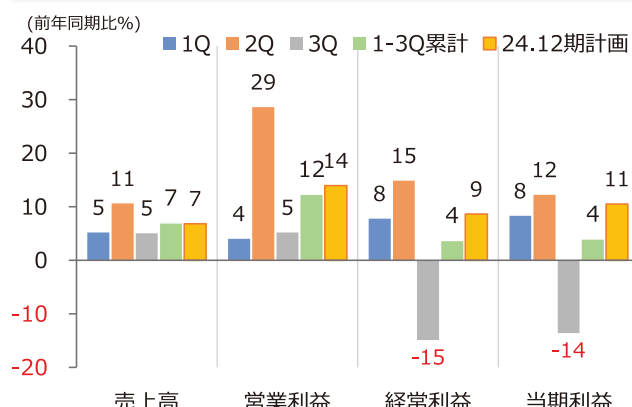
24.12期3Q累計は前年同期比で売上高7%増、営業利益12%増、経常利益4%増、当期利益4%増。半導体製造ライン向けシステムが伸ばしたダイフク(6383)、ランニングシューズが好調のアシックス(7936)など25社が通期利益計画を上方修正。中国事業が不振の資生堂(4911)など40社が下方修正した。

(図表1) 3月期上期決算増減



(出所) QUICKより内藤証券作成 (11/21時点、対象1,022社)

(図表2) 12月期3Q決算増減



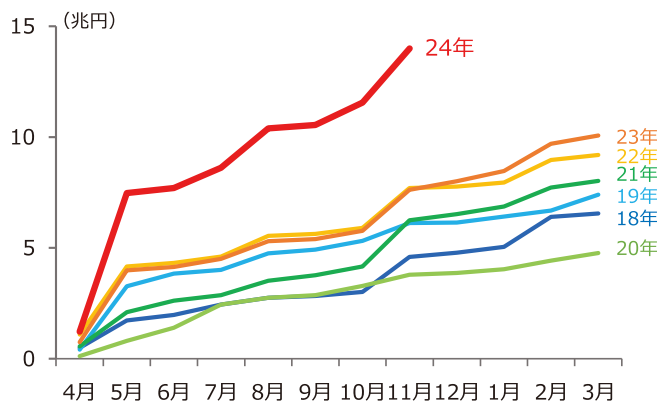
(出所) QUICKより内藤証券作成 (11/21時点、対象206社)

II 自社株買いの設定額は前年を大きく上回る

24年度のプライム市場上場企業の自社株買いの設定額は、11月25日時点で14兆円と過去最高。23年度実績の10.1兆円を大幅に上回る(図表3)。23年3月末に東証が「資本コストや株価を意識した経営」を要請し、24年10月末までにはプライム市場上場の88%の企業が対応を開示。資本効率改善、株主還元的面から自社株買いが活発となっている。

10月以降の発表額が大きい企業は、デンソー(6902)、三菱UFJ(8306)、SOMPOHD(8630)、大成建設(1801)、三井住友FG(8316)、東京海上(8766)など。(大部)

(図表3) 自社株買い設定額の推移



(出所) QUICKより内藤証券作成 (11/25時点)  
(注) プライム市場のみ

IPO

内需銘柄が選好され堅調に推移

◆直近新規公開銘柄一覧 (24年11月26日現在、10月16日以降公開分)

(円)

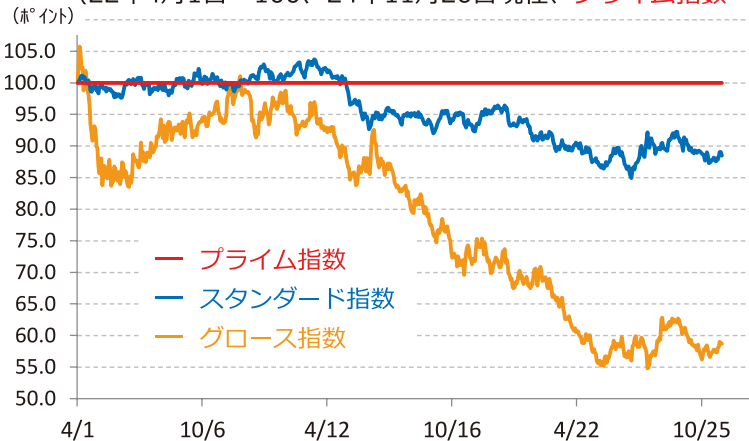
公開日	コード	銘柄	公開市場	公開価格 (決定日)	初値	その後の高値	その後の安値	事業内容	主幹事
10/16	261A	日水コン	TS	1,430	1,341	1,470	1,300	公共事業・産業インフラ等、上下水道中心の技術コンサル	野村
10/18	262A	インターメスティック	TP	1,630	2,038	2,733	1,843	眼鏡店「Zoff」、企画・製造・販売まで行うSPA	SMBC日興ほか
10/22	264A	S c h o o	TG	690	761	1,218	665	社会人・法人向けオンライン動画学習サービス等	野村
10/23	9023	東京地下鉄	TP	1,200	1,630	1,830	1,605	東京メトロ、旅客鉄道・流通・不動産・情報通信事業等	野村、みずほ他
10/25	268A	リガク・HD	TP	1,260	1,205	1,265	1,067	X線分析機器、半導体・電子・電池・医薬開発用	野村、三菱UFJ他
10/28	265A	H m c o m m	TG	850	1,128	1,709	810	音×AIによる音声認識処理、異常検知、企業DX	SMBC日興
10/29	269A	S a p e e t	TG	1,500	2,285	8,460	2,180	Expert AIを活用したAIプロダクト、AIソリューション	SMBC日興
11/22	274A	ガーデン	TS	3,200	3,060	3,080	2,751	M&Aで外食再生、「杏角屋」、「山下本気うどん」等	東海東京
11/28	276A	クラブ・アドバイザーズ	TG	950	-	-	-	AIを活用した企業の不動産投資・売買・仲介事業	みずほ
11/29	277A	グローピング	TG	4,530	-	-	-	事業戦略コンサル、クラウドで各種SaaSサービス提供	三菱UFJほか
11/29	278A	T e r r a D r o n e	TG	2,350	-	-	-	測量・点検・農業等のドローンと運行管理システムの開発	SMBC日興
12/4	280A	T M H	TG、FQ	1,500	-	-	-	半導体製造装置部品の販売・修理、装置買取・売却	SBI
12/9	281A	インフォメティス	TG	11/28	-	-	-	AIで省エネ生活支援や事業者の電力需給改善支援	みずほ
12/12	286A	ユカリア	TG	12/3	-	-	-	医療法人経営支援、高齢者施設運営・紹介など	SBIほか
12/13	288A	ラクサス・テクノロジーズ	TG	12/4	-	-	-	プラットフォームのサブスクリプション型シェアリング	みずほ
12/17	287A	黒田グループ	TS	12/6	-	-	-	液晶用印刷版・設備・HDD部品・電設資材製造等	SM日興、野村
12/17	289A	ファイントゥデイHD	TP	12/9	-	-	-	資生堂がパーソナルケア事業を売却、TUBAKIなど	大和ほか
12/17	291A	リスキル	TG	12/9	-	-	-	企業向け研修・公開講座等人材育成事業	SBI
12/18	285A	キオクシアHD	TP	12/9	-	-	-	旧東芝メモリ、半導体メモリ・SSD開発・製造・販売	三菱UFJほか
12/19	290A	S y n s p e c t i v e	TG	12/10	-	-	-	小型SAR衛星の開発・運用、データ販売、ソリューション提供	野村
12/19	299A	d e l y	TG	12/11	-	-	-	テレビアニメ制作、買物プラットフォーム、人材紹介等	三菱UFJほか
12/23	296A	令和アカウンティングHD	TG	12/13	-	-	-	大企業に経理・財務業務、M&A支援等をプラットフォーム	大和
12/25	297A	アルピコ HD	TS	12/16	-	-	-	長野中心にスーパー、バス・鉄道・タクシー、ホテル・SA等	みずほ
12/25	300A	M I C	TS	12/16	-	-	-	リアル販促支援(コンサル、販促印刷、受注～配送業務等)	野村
12/26	298A	G V A T E C H	TG	12/17	-	-	-	AI活用した企業法務OSを提供、法人登記業務	みずほ
12/26	304A	フォルシア	TG	12/17	-	-	-	旅行業界向け高速検索・販売サイト構築、DX支援	野村
12/26	303A	v i s u m o	TG	12/18	-	-	-	ECサイト等に写真・動画を簡単掲載、販促・接客支援	大和
12/27	302A	ピーススタイル HD	TG	12/19	-	-	-	ハイスクール・主婦向け人材派遣・紹介事業、求人メディア	SMBC日興

(注) TPは東証プライム、TSは同スタンダード、TGは同グロース、MNは名証ネクスト、FQは福証Q-Board。東証プロマーケット、リート除く。S c h o oは信用取引日々公表銘柄。(出所) Bloombergデータ、各社HPより内藤証券作成。

(浅井)

◆東証市場別指数の推移 (相対力チャート)

(22年4月1日 = 100、24年11月26日現在、プライム指数=100)



(出所) Bloomberg データより内藤証券作成。

◆過去3カ月間「上昇率上位」 (公開後2年以内)

(24/8/30→11/25) (%)

コード	社名	業種	市場	騰落率
7075	Q L S H D	サービス業	MN	57.2
5253	カバー	情報・通信業	TG	51.7
212A	フィットイージー	サービス業	TS	49.3
264A	S c h o o	サービス業	TG	49.0
176A	レジル	電気・ガス業	TG	46.1
5596	アウトロックコンサル	情報・通信業	TG	45.1
5588	ファーストアカウンティング	情報・通信業	TG	44.9
269A	S a p e e t	情報・通信業	TG	41.8
5843	ニッポンインシュア	その他金融業	TS	39.1
9338	I N F O R I C H	サービス業	TG	36.2
5247	B T M	情報・通信業	TG	35.3
260A	オルツ	情報・通信業	TG	30.9

(注) 経営統合、持株会社化による上場、東証プロマーケットを除く。

3カ月前の月末より後の新規上場銘柄は初値からの上昇率。

Q L S H Dは19年11月、東証プロマーケット上場。

(出所) Bloomberg データより内藤証券作成。

12月の  
スケジュール

## 米国の政権交代を控え、政治面のリスクが懸念材料

日付	曜日	時間	国内		時間	海外		対象期
			指標・イベント名称	対象期		地域	指標・イベント名称	
2	月	8:50	法人企業統計	7-9月	10:45	中国	財新製造業PMI	11月
3	火	8:50	マネタリーベース	11月	0:00	米国	ISM製造業景気指数	11月
4	水				10:45	中国	財新サービス業PMI	11月
					22:15	米国	ADP雇用統計	11月
5	木				0:00	米国	ISM非製造業景気指数	11月
					4:00	米国	地区連銀経済報告	
					22:30	米国	貿易収支	10月
6	金	14:00	景気動向指数（速報値）	10月	19:00	ユーロ圏	GDP（確報）	7-9月
					22:30	米国	雇用統計	11月
9	月	8:50	GDP（二次速報値）	7-9月	10:30	中国	消費者物価指数・生産者物価指数	11月
		8:50	経常収支	10月				
		14:00	景気ウォッチャー調査	11月				
10	火	15:00	工作機械受注（速報値）	11月		中国	貿易収支	11月
11	水	8:50	法人企業景気予測調査	10-12月	22:30	米国	消費者物価指数（CPI）	11月
		8:50	企業物価指数	11月				
12	木				22:15	ユーロ圏	ECB政策理事会結果発表	
					22:30	米国	生産者物価指数（PPI）	11月
13	金	8:50	日銀短観	12月				
16	月	8:50	機械受注統計	10月	11:00	中国	固定資産投資	1-11月
					11:00	中国	小売売上高	11月
					11:00	中国	工業生産	11月
17	火				22:30	米国	小売売上高	11月
					23:15	米国	鉱工業生産指数	11月
18	水	8:50	貿易収支（速報値）	11月	0:00	米国	企業在庫・売上高	10月
			日銀金融政策決定会合（～19日）		22:30	米国	住宅着工件数	11月
19	木		日銀総裁定例記者会見		4:00	米国	FOMC結果発表	
					22:30	米国	GDP（確報）	7-9月
20	金	8:30	全国消費者物価指数（CPI）	11月	0:00	米国	中古住宅販売件数	11月
					10:00	中国	LPR（貸出市場報告金利）	
					22:30	米国	個人消費支出・個人所得	11月
23	月							
24	火	8:50	日銀金融政策決定会合議事要旨（10月30-31日分）		22:30	米国	耐久財受注（速報値）	11月
							フィリピンクリスマス・イブ	
25	水				0:00	米国	新築住宅販売件数	11月
							米・香・比・印 クリスマス	
26	木						香港 クリスマス関連休場	
27	金	8:30	完全失業率・有効求人倍率	11月				
		8:30	都区部消費者物価指数（CPI）	12月				
		8:50	日銀金融政策決定会合主な意見（12月18-19日分）					
		8:50	鉱工業生産指数（速報値）	11月				
30	月		大納会				フィリピンリサール記念日	
31	火				10:30	中国	国家統計局製造業・非製造業PMI	12月
							フィリピン大晦日	

（注）赤字は注目指標、緑字は中国関連指標、青字は休場、時間は日本時間。比=フィリピン、印=インド