

〈日本株〉

7月の展望

ボックス相場の上限近辺での推移

日経平均株価は上値の重い展開に

米国経済の景気後退懸念を背景に、円安でも外需株が下落し、内需株と好配当株の上昇が目立つ。日経平均株価は年初来安値を割り込んで下落しない一方で、戻り高値近辺の28,000円に近付くと売りが強まる傾向に変わりはないとみられる。

日米企業の4~6月決算は7月下旬から8月にかけて発表される。業績見通しがインフレで下方修正された場合は、株式市場の重しになる。7月発表の米CPIやFOMCの結果では、米利上げの打ち止め感には至らないだろう。参議院選挙での与党勝利は織り込み済みと思われるが、岸田政権の「骨太の方針」や、国内旅行促進策などの政策期待は高まる。

物色面では、国内のインフレ率上昇と経済再開の恩恵を受けやすい不動産株。上海ロックダウン終了で、工作機械受注に下げ止まりの兆しがみられる機械株。世界景気の減速懸念から銅価格が下落するなかで非鉄金属株には注意は必要だが、商社株は好調な業績と株主還元を期待したい。

(6/27 田部井)

6月の銘柄・業種別騰落率(5/31→6/24)

◆東証プライム騰落率ランキング ~BEST10~

コード	社名	業種	騰落率
6619	ダブル・スコop	電気機器	77.2
6630	ヤーマン	電気機器	39.9
9519	レノバ	電気・ガス	34.3
3328	BEENOS	小売	30.4
2395	新日本科学	サービス	21.9
5726	大阪クワム	非鉄金属	19.1
7211	三菱自動車	輸送用機器	15.8
3681	ブイキューブ	情報・通信	15.0
9983	ファーストリテイリング	小売	13.7
2980	SREHD	不動産	12.9

~WORST10~

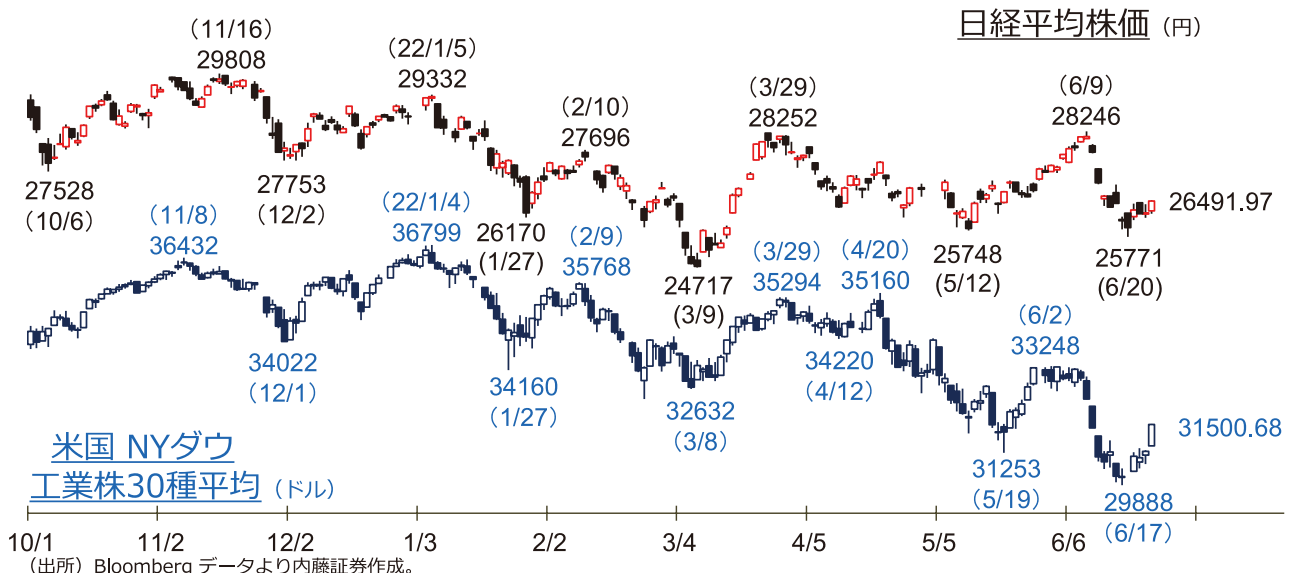
コード	社名	業種	騰落率
6035	アイ・アル・ジャパン	サービス	-55.3
9107	川崎汽船	海運	-23.0
6967	新光電気工業	電気機器	-22.7
5713	住友金属鉱山	非鉄金属	-22.1
8035	東京エレクトロ	電気機器	-20.8
7735	SCREEN HD	電気機器	-18.6
6323	ローツエ	機械	-18.5
4063	信越化学工業	化学	-18.2
4062	イビデン	電気機器	-18.2
6966	三井ハテック	電気機器	-17.8

(注) 売買代金25日平均上位5分の1を対象。
(出所) Bloomberg より内藤証券作成。

◆業種別騰落率 (%)

業種	騰落率
食料品	5.1
繊維	3.8
銀行	3.2
不動産	2.9
電力ガス	2.8
陸運	2.8
建設	2.3
小売業	1.8
医薬品	1.1
自動車	0.7
ガラス土石	-0.2
証券商品	-1.3
情報通信	-1.9
TOPIX	-2.4
化学	-3.8
機械	-4.8
卸売業	-5.7
精密	-6.5
サービス	-6.8
非鉄	-6.9
電機	-7.1
鉄鋼	-10.6
海運	-14.9

◆日経平均株価、NYダウの推移 (日足、21年10月1日~22年6月24日) ※ポイントは日々終値



銘柄 スクリーニング

自己株買い実施銘柄

◇株主還元姿勢を評価、株式価値向上に加えて需給改善にも寄与

(選択条件)

- 東証プライム上場。22年に自己株式取得を決議し、取得期限が22年8月以降。発行済株式数(自己株式除く)に対する買付上限株数の比率が2.5%以上。6月24日現在、直近の取得状況における買付上限株数・金額に対する取得済株数・金額の比率が50%以下。直近期の会社予想経常利益伸び率が-10%以上、配当性向25%以上(未公表、会計基準変更の銘柄を含む)。売買代金25日平均1億2000万円以上、時価総額300億円以上。

※取得済株数・金額の更新、業績・配当予想の修正が発表される場合がありますのでご注意ください (円、%、倍)

コード	銘柄 (赤色は予想経常利益最高予想)	株価 (6/24)	取得 期限	発行済 株数比(%)	直近 公表日	取得済金額 上限比(%)	決算期 (予)	経常利益 伸び率	PER (予)	配当利回り (予)	PBR (実)
1801	大成建設	4,120	*3/31	8.98	6/6	6.6	23/3	-3.1	12.3	3.16	0.95
1861	熊谷組	2,696	*3/28	4.10	6/1	11.6	23/3	-1.0	7.5	4.82	0.72
2201	森永製菓	4,225	*2/28	5.96	6/1	43.0	23/3	-7.4	19.4	2.13	1.60
2503	キリン HD	2,169	*2/14	3.60	6/3	21.1	22/12	77.7	15.7	3.00	1.92
3105	日清紡 HD	1,054	11/30	7.21	6/3	10.3	22/12	2.5	10.3	3.23	0.64
3107	ダイワボウ HD	1,713	10/31	2.52	6/3	14.8	23/3	12.0	8.7	3.50	1.20
3191	ジョイフル本田	1,584	12/20	3.76	**6/6	0.0	22/6	1.0	11.6	2.65	0.94
3201	日本毛織	955	9/30	4.07	6/1	21.4	22/11	7.3	9.9	2.93	0.67
3591	ワコール HD	2,136	*3/24	8.95	**5/13	0.0	23/3	基準変更	23.9	3.75	0.59
4045	東亜合成	1,034	12/31	2.56	6/1	27.5	22/12	0.1	9.5	3.48	0.63
4452	花王	5,660	8/31	2.50	6/1	19.5	22/12	6.7	22.8	2.62	2.73
4536	参天製薬	1,042	9/30	3.10	6/1	22.4	23/3	-8.7	17.0	3.07	1.23
4613	関西ペイント	1,765	*6/14	11.23	**6/14	0.0	23/3	-4.3	21.6	1.70	1.42
5108	ブリヂストン	5,192	12/13	3.50	6/1	30.6	22/12	未公表	12.9	3.27	1.33
5334	日本特殊陶業	2,482	*1/29	3.19	6/1	0.0	23/3	16.9	7.2	5.56	0.98
5947	リンナイ	9,210	9/22	3.01	6/3	1.5	23/3	8.8	18.0	1.63	1.34
6287	サトー HD	1,882	*3/31	5.90	6/3	13.0	23/3	28.8	18.5	3.83	1.00
6406	フジテック	2,816	*2/28	4.29	6/7	42.0	23/3	-0.7	22.0	2.66	1.79
6501	日立製作所	6,392	*3/31	5.17	6/1	7.3	23/3	3.8	10.3	未定	1.42
6724	セイコーエプソン	2,007	*5/19	9.53	6/13	0.0	23/3	-2.2	10.4	3.59	1.04
6727	ワコム	841	*3/31	2.52	6/1	2.7	23/3	-4.5	13.1	2.38	3.07
6810	マクセル	1,327	*3/10	11.60	6/1	9.1	23/3	未公表	10.9	3.01	0.80
6845	アズビル	3,560	9/22	2.90	6/1	16.6	23/3	2.3	22.7	1.83	2.43
6981	村田製作所	7,831	10/31	2.50	6/7	30.5	23/3	2.1	15.4	1.92	2.20
7731	ニコン	1,583	*3/24	9.80	6/1	6.7	23/3	-8.9	15.2	2.53	0.97
7752	リコー	1,061	9/30	7.50	6/6	19.0	23/3	111.8	10.6	3.21	0.74
7911	凸版印刷	2,264	11/30	3.88	6/1	43.1	23/3	-4.3	17.5	1.94	0.55
8074	ユアサ商事	3,280	*5/12	7.62	6/3	5.7	23/3	23.5	7.6	4.27	0.79
8125	ワキタ	1,165	*2/28	3.85	6/3	19.0	23/2	8.6	16.2	3.00	0.61
8252	丸井グループ	2,361	*3/31	6.99	**5/12	※0.0	23/3	8.3	22.0	2.46	1.81
8306	三菱UFJ FG	736.4	11/11	4.70	6/1	8.6	23/3	未公表	9.3	4.35	0.54
8360	山梨中央銀行	1,117	*3/24	3.12	6/2	26.5	23/3	1.1	8.2	3.58	0.17
8418	山口 FG	730	*3/24	8.42	6/1	4.8	23/3	黒字転換	10.2	4.25	0.27
8591	オリックス	2,308.5	*3/31	3.30	6/3	7.5	23/3	未公表	-	3.71	0.85
9301	三菱倉庫	3,215	*3/31	4.90	6/2	10.8	23/3	-5.8	12.1	2.55	0.76
9364	上組	2,582	12/23	4.36	6/1	14.1	23/3	3.6	13.4	3.02	0.80
9432	日本電信電話	3,949	*3/31	3.11	**5/12	0.0	23/3	1.5	11.8	3.04	1.69
9433	KDDI	4,442	*5/31	2.58	**5/13	0.0	23/3	未公表	14.2	3.04	1.96
9682	DT S	3,040	12/30	4.06	6/1	13.7	23/3	1.7	17.1	3.95	2.20
9692	シーイーシー	1,113	9/30	5.70	6/2	44.4	23/1	6.0	11.6	3.59	1.09

(注) 業績・配当関連数値は会社予想。*は2023年。**は自己株式取得発表日、他は直近取得状況公表日。※取得開始日が8/1。

(出所) Bloomberg データより内藤証券作成。

(浅井)

～ポイント～

- I. 政府の「骨太の方針2022」が閣議決定
- II. GX投資は10年間で150兆円超の投資をする予定
- III. 数値目標のある分野に注目したい

I 政府の「骨太の方針2022」が閣議決定

6月7日に「新しい資本主義のグランドデザイン及び実行計画」と「経済財政運営と改革の基本方針 2022」(以下、「骨太の方針2022」)が閣議決定された。投資・取組・対応に関連するテーマは図表1の通りである。

(図表1) 経済財政運営と改革の基本方針の主な内容

新しい資本主義に向けた重点投資分野	テーマ
① 人への投資と分配	スキルアップ、リカレント教育、資産所得倍増プラン
② 科学技術・イノベーション	量子、AI、バイオテクノロジー・医療分野など
③ スタートアップ（新規創業）	資金調達の環境整備、オープンイノベーション
④ GX（グリーントランスフォーメーション）	脱炭素、電動車、水素・アンモニア、分散型エネルギーシステム
⑤ DX（デジタルトランスフォーメーション）	行政のデジタル化、マイナンバーカード
社会課題の解決に向けた取組	テーマ
① 民間による社会的価値の創造	公的施設・サービスでの官民連携、社会的起業家支援
② 包摂社会の実現	子ども家庭庁、女性活躍、共生社会、孤独・孤立対策
③ 多極化・地域活性化の推進	デジタル田園都市構想、Web3.0、地域活性化
④ 経済安全保障の徹底	自由で開かれた経済秩序、不正な経済活動への対応強化
国際環境の変化への対応	テーマ
① 外交・安全保障の強化	国際秩序の維持・発展のための外交展開、防衛力強化
② 経済安全保障の強化	経済活動の自由と安全保障の両立
③ エネルギー安全保障の強化	脱炭素効果の高い電源活用、電力ネットワークやシステムの整備
④ 食料安全保障の強化と農林水産業の持続可能な成長の推進	生産資材の安定確保、食料の安定供給、農産物輸出促進
⑤ 対外経済連携の促進	国際連携強化、対日直接投資の推進、外国人材の受け入れ・共生

(出所) 経済財政運営と改革の基本方針より内藤証券作成

II GX投資は10年間で150兆円超の投資をする予定

グリーントランスフォーメーション(GX)とは脱炭素社会の実現に向けた取り組みのことであり、経済社会システム全体の変革を目指す。50年カーボンニュートラルに向け、22年中にクリーンエネルギー戦略中間整理に基づき、今後10年のロードマップを取りまとめる。

22年2月には経済産業省が「GXリーグ基本構想」を発表、23年4月からの本格稼働の予定である。22年4月1日時点で440社が賛同企業となっている。

今後、GX経済移行債(仮称)を発行し、脱炭素社会に移行させるための資金を市場から調達することを想定しており、10年間で150兆円超の投資をする予定である。脱炭素社会の実現に取り組む企業は注目されるだろう。

Ⅲ 数値目標のある分野に注目したい

骨太の方針は株式市場で話題となるテーマが総花的に記載されているが、最も投資金額が大きくなるのはGX関連。脱炭素社会の実現のため、製造業ではCO2削減やエネルギー効率向上などの設備投資や風力発電、水素やアンモニア用の輸送船やインフラが整備されるだろう。

その中で予算や目標値が明示されている分野は他のテーマに比べて推進させようとする可能性が高いと考えるため、図表2では期間や金額が明記されているテーマについての関連企業を抽出した。(高橋、大部)

【図表2】 数値が明示されているテーマと関連企業

[テーマ]

1. 人への投資と配分

人への投資と配分として24年度までの3年間に4,000億円規模の予算。

2. GXへの投資

- ① 今後10年間に150兆円超の投資を実現、② 35年までに新車販売で電動車100%目標、③ 具体的な取組例として水素、アンモニアの育成。

3. デジタル田園都市国家構想

- ① デジタル推進人材を26年度末までに230万人育成・330万人確保、② 日本を周回する国内海底ケーブルを25年度までに完成、③ 農林水産物・食品輸出、30年5兆円の目標。

コード	社名	備考
2464	ビジネス・ブレイクスルー	社会人向け通信教育
3906	A L B E R T	データサイエンティスト育成支援も手掛ける
6200	インソース	社会人研修大手
7353	K I Y O ラーニング	オンライン資格講座
1963	日揮HD	アンモニアプラントに強い
3402	東レ	炭素繊維は航空、風力発電機翼への需要拡大
5020	E N E O S H D	水素に注力、水素ステーションにも対応
6594	日本電産	EV用トラクションユニット最大手を狙う
6902	デンソー	自動車部品世界2位
7012	川崎重工業	液化水素専用タンカーから発電供給まで手掛ける
7203	トヨタ自動車	自動車大手
9501	東京電力	東京電カリニューアブルパワーでクリーンエネルギーを展開
9519	レノバ	再生エネルギーに特化
2154	夢真ビーネックスG	人材派遣大手、ITエンジニア育成に注力中
5802	住友電気工業	光ファイバー大手
9147	N I P P O N E X P R E S S H D	輸送大手、ジェト口農林水産物・食品輸出協力企業

(出所) 各種資料より内藤証券作成 (注) レノバは貸株注意喚起

IPO

底値固めの動き

◆直近新規公開銘柄一覧（22年6月28日現在、22年4月1日以降公開分）

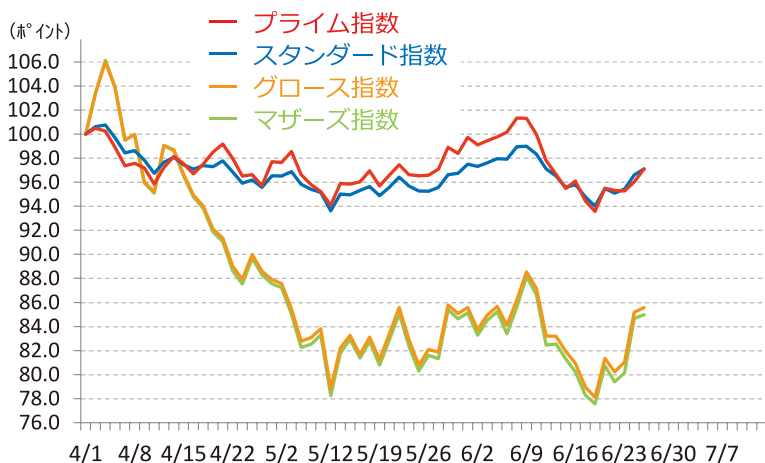
(円)

公開日	コード	銘柄	公開市場	公開価格 (決定日)	初値	その後の 高値	その後の 安値	事業内容	主幹事
4/4	5028	協栄サイトソリューション	TG	1,390	3,190	4,750	1,774	人工知能(AI)を用いた分析・コンサルティング	SMBC日興
4/7	9220	エフビー介護サービス	TS	1,400	1,561	1,961	1,076	福祉用具貸与・販売・住宅改修、介護施設運営	野村
4/12	5029	サークレイス	TG	720	2,320	2,600	955	クラウドシステム導入運用支援、自社開発システム提供	大和
4/21	9221	フルハシEPO	TS	1,140	1,733	2,798	1,205	木質系廃材のリサイクル処理、リサイクルチップ販売等	大和
4/21	9223	ASNOVA	MN	1,630	1,499	1,559	667	クラブ緊結式足場の仮設資材レンタル・販売・工事	東海東京
4/27	2997	ストレージ王	TG	660	756	854	471	クラウドに関する企画、開発、運営、管理	大和
4/27	5031	モイ	TG	470	902	1,387	517	ライブ配信コミュニケーションPF「ツイキャス」企画、運営等	SBI
4/28	2998	クリアル	TG	930	1,600	1,954	973	不動産ファンドオンラインマーケット運営、PO向けファンド	SBI
4/28	7140	ペットゴー	TG	550	1,295	1,448	676	ペット用品企画開発、ペットヘルスケア通販サイト運営	みずほ
5/31	5026	トリプルアイズ	TG	880	2,200	2,319	1,026	システム開発受託、AI画像認識PF活用、将棋道場	いちよし
6/8	5032	ANYCOLOR	TG	1,530	4,810	9,200	4,800	Vtuberグループ「にじさんじ」の運営	大和、菱UFJ
6/20	2984	マヤチ・エムエムリート	TS	950	878	903	752	不動産の開発、売買、賃貸、管理、仲介業	野村
6/23	2999	ホームポジション	TS	450	465	494	442	戸建分譲・静岡首位、愛知、神奈川に展開	いちよし
6/23	7386	ジャパコラテティール	TG	1,640	1,480	1,540	1,215	住宅設備機器の延長保証、コールセンター運営	みずほ
6/23	4890	坪田ラボ	TG	470	794	870	661	近視、ドライアイ、老眼等医薬品・医療機器開発	SMBC日興
6/24	9227	マイクロ波化学	TG	605	550	900	539	電気由来のマイクロ波化学プロセスの研究開発	SMBC日興
6/27	7794	イーディーピー	TG	5,000	8,200	10,510	8,130	単結晶ダイヤモンドとその関連素材の製造	SMBC日興
6/27	9229	サンウェルズ	TG	1,940	2,300	2,994	2,265	パーキンソン病専門の有料老人ホーム、介護事業	野村
6/28	5033	ヌーラボ	TG	1,000	955	1,043	904	プロジェクト管理ツール「Backlog」等クラウドサービス	SMBC日興
6/28	9552	M&A総合研究所	TG	1,330	2,510	2,746	2,222	DX・AI技術を活用したM&A仲介事業	野村
6/29	9553	マイクロアド	TG	1,410	-	-	-	データプラットフォーム「UNIVERSE」による販促支援	SBI
6/30	9554	Avic	TG	1,020	-	-	-	インターネット広告・検索エンジン最適化コンサルティング	みずほ
7/8	9556	INTLOOP	TG	6/29	-	-	-	フリーランス人材を活用したコンサル、システム開発支援	東海東京
7/28	5035	HOUSE I	TG	7/19	-	-	-	受託システム開発、中国向け越境EC、決済サービス	みずほ
7/28	5034	unerry	TG	7/20	-	-	-	人流データによるビッグデータPF運営、データ分析	SMBC日興
7/29	9557	エアークローゼット	TG	7/20	-	-	-	プロダクト化する月額制ファッションレンタルサービス	みずほ
8/2	5036	日本ビジュアルシステム	TS	7/25	-	-	-	マイクロソフト製品中心にDX化、クラウド等SIサービス	菱UFJ、みずほ

(注) TSは東証スタンダード、TGは同グロース、MNは名証ネクスト市場。東証プロマーケット、リートを除く。6月28日現在、ペットゴーは日々公表銘柄。
(出所) Bloombergデータ、各社HPより内藤証券作成。

◆東証市場指数、東証マザーズ指数の推移

(22年4月1日 = 100、22年6月27日現在)



(出所) Bloomberg データより内藤証券作成。

◆過去3カ月間「上昇率上位」（公開後2年以内）

(22/3/31~6/27)

(%)

コード	社名	業種	市場	騰落率
4169	ENECHANGE	情報・通信業	TG	86.4
4199	ワンダープラネット	情報・通信業	TG	80.2
2585	ライトリックカンパニー	食料品	TS	59.1
7367	セルム	サービス業	TS	47.1
5032	ANYCOLOR	情報・通信業	TG	45.1
4937	Waqoo	化学	TG	41.3
9227	マイクロ波化学	サービス業	TG	36.4
4125	三和油化工業	化学	TS	32.5
4932	アルマード	化学	TS	32.2
7359	東京通信	サービス業	TG	29.4
6612	バルミューダ	電気機器	TG	29.0
4013	勤次郎	情報・通信業	TG	28.2

(注) 経営統合、持株会社化による再上場、東証プロマーケットを除く。
3カ月前の月末より後の新規上場銘柄は初値からの上昇率。

(出所) Bloomberg データより内藤証券作成。

7月の
スケジュール

インフレと金融引き締めの影響を注視

日付	曜日	国内			海外			
		時間	指標・イベント名称	対象期	時間	地域	指標・イベント名称	対象期
1	金	8:30	完全失業率・有効求人倍率	5月	10:45	中国	財新製造業PMI	6月
		8:30	都区部消費者物価指数 (CPI)	6月	23:00	米国	ISM製造業景気指数	6月
		8:50	日銀短観	6月		香港	香港特別行政区設立記念日	
4	月	8:50	マネタリーベース	6月		米国	独立記念日	
5	火				10:45	中国	財新サービス業PMI	6月
6	水				23:00	米国	ISM非製造業指数	6月
7	木	14:00	景気動向指数	5月	3:00	米国	FOMC議事録 (6月14-15日分)	
					21:15	米国	ADP雇用統計	6月
					21:30	米国	貿易収支	5月
8	金	8:50	経常収支	5月	21:30	米国	雇用統計	6月
		14:00	景気ウォッチャー調査	6月				
9	土				10:30	中国	消費者物価指数・生産者物価指数	6月
10	日		参議院選挙投開票					
11	月	8:50	機械受注	5月				
		15:00	工作機械受注 (速報値)	6月				
12	火	8:50	企業物価指数	6月				
13	水				21:30	米国	消費者物価指数 (CPI)	6月
						中国	貿易収支	6月
14	木				3:00	米国	地区連銀経済報告	
					21:30	米国	生産者物価指数 (PPI)	6月
15	金				11:00	中国	GDP	4-6月
					11:00	中国	固定資産投資	1-6月
					11:00	中国	小売売上高	6月
					11:00	中国	工業生産	6月
					21:30	米国	小売売上高	6月
					22:15	米国	鉱工業生産	6月
					23:00	米国	企業在庫・売上高	5月
					インドネシア	G20財務相中央銀行総裁会議 (~16日)		
18	月		海の日		23:00	米国	NAHB住宅市場指数	7月
19	火				21:30	米国	住宅着工件数	6月
20	水		日銀金融政策決定会合 (~21日)		10:15	中国	LPR (貸出市場報告金利)	
					23:00	米国	中古住宅販売件数	6月
21	木	8:50	貿易収支 (速報値)	6月	20:45	ユーロ圏	ECB政策理事会	
			日銀総裁定例記者会見					
22	金	8:30	全国消費者物価指数 (CPI)	6月				
25	月							
26	火	8:50	日銀金融政策決定会合議事要旨 (6月16-17日分)		23:00	米国	新築住宅販売件数	6月
27	水				21:30	米国	耐久財受注	6月
28	木				3:00	米国	FOMC結果発表	
					21:30	米国	GDP (速報値)	4-6月
29	金	8:30	完全失業率・有効求人倍率	6月	18:00	ユーロ圏	GDP (速報値)	4-6月
		8:30	都区部消費者物価指数 (CPI)	7月	21:30	米国	個人消費支出・個人所得	6月
		8:50	鉱工業生産指数 (速報値)	6月				
		8:50	日銀金融政策決定会合主な意見 (7月20-21日分)					
31	日				10:30	中国	国家統計局製造業・非製造業PMI	7月

(注) 赤字は注目指標、緑字は中国関連指標、青字は休場、時間は日本時間。