

ブラジル:外国人投資家の証券投資が拡大 ブラジル市場の割安感、経済再建に向けた政策を評価

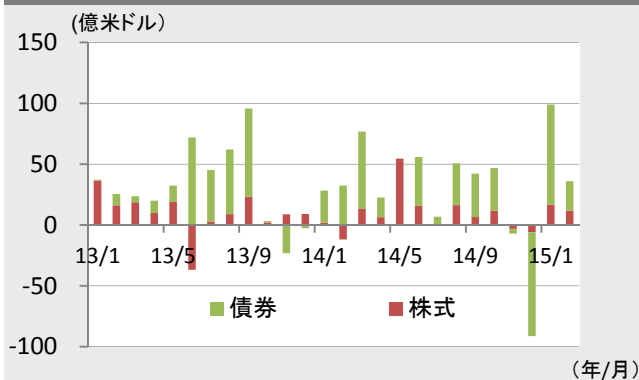
HSBC投信株式会社
2015年4月7日

- ▶ 今年初以来、外国からの対ブラジル投資が拡大、先週は株式・債券・通貨がいずれも上昇
- ▶ 背景は、①政府の経済再建に向けた強い姿勢に対する評価、②ブラジル国債が投資適格級の格付けを失う懸念の後退、③ペトロブラスは4月末までに監査済み決算を発表予定

外国から投資資金が流入 先週は株式・債券・通貨がトリプル高

- ▶ 2015年初以来、外国人投資家によるブラジル株式・債券への投資が拡大しています(図表1参照)。

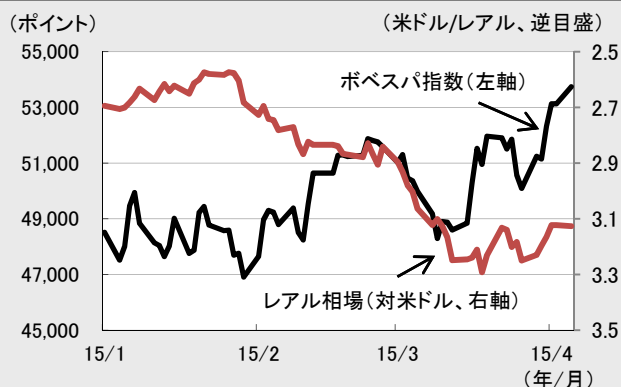
図表1 外国からの株式・債券投資の推移
(2013年1月～2015年2月)



出所:ブラジル中央銀行のデータをもとにHSBC投信が作成

- ▶ ブラジル市場は極端に悪いシナリオを織り込んでおり、割安感が強まっています。
- ▶ 先週から株式・債券・通貨がいずれも上昇しており、4月6日(月)のボエスパ指数は、昨年11月28日以来の高値(53,737.3)をつけました。
- ▶ 債券市場は、6日(月)の4年国債利回りが前週初以来0.38%低下(価格は上昇)、また通貨レアルも値を戻し、対米ドルで+3.9%、対円では+4.4%となりました(図表2参照)。

図表2 ボエスパ指数、レアル相場の推移
(2015年1月2日～2015年4月6日)



出所:ブルームバーグのデータをもとにHSBC投信が作成

- ▶ ブラジル市場が買われている背景としては、主に以下の3点が挙げられます。

背景① 政府の経済再建に向けた強い姿勢に対する評価

- ▶ レビ財務相は、財政再建を最優先課題に掲げ、2015年度のプライマリーバランスの黒字額の対国内総生産(GDP)比を1.2%とする目標を設定、具体策として、燃料、輸入品などへの課税強化などの増税策を提案しました。
- ▶ ジルマ大統領は、3月31日の演説で、財政目標達成のためにあらゆる措置をとると発言しています。さらに、ブラジル中央銀行はインフレ抑制に向けて金融引き締めを強化しています。
- ▶ 特に、今回のジルマ大統領の発言が、外国人投資家に評価されています。

背景② ブラジル国債が投資適格級の格付けを失う懸念の後退

- ▶ ここにきて市場では、ブラジル国債が投資適格級の格付けを失うとの懸念が後退しています。
- ▶ スタンダード・アンド・プアーズ(S&P)は、3月23日、ブラジルの長期債格付け(現地通貨建て「BBB+」、外貨建て「BBB-」)を確認するとともに、見通しを「安定的」で維持しました。当面、S&Pによる外貨建国債の非投資適格級への格下げの可能性は遠のきました。また、ムーディーズ・インベスターズ・サービスの格付けは、現在、現地通貨建て、外貨建てともに「Baa2」であり、仮に一段階引き下げられても投資適格級は維持されることとなります。

背景③ ペトロブラスは4月末までに監査済み決算を発表予定

- ▶ ペトロブラスは4月末までに2014年度の監査済み決算を発表するとしています。同社を巡る汚職疑惑の捜査は続くものの、この決算発表により、同社に対する市場の見方が好転することが期待されます。

留意点

投資信託に係わるリスクについて

投資信託は、主に国内外の株式や公社債等の値動きのある証券を投資対象としており、当該資産の市場における取引価格の変動や為替の変動等により基準価額が変動し損失が生じる可能性があります。従いまして、投資元本が保証されているものではありません。投資信託は、預金または保険契約ではなく、預金保険機構または保険契約者保護機構の保護の対象ではありません。また、登録金融機関でご購入の投資信託は投資者保護基金の保護の対象ではありません。購入の申込みにあたりましては「投資信託説明書(交付目論見書)」および「契約締結前交付書面(目論見書補完書面等)」を販売会社からお受け取りの上、十分にその内容をご確認頂きご自身でご判断ください。

投資信託に係わる費用について

購入時に直接ご負担いただく費用	購入時手数料 上限3.78%(税込)
換金時に直接ご負担いただく費用	信託財産留保額 上限0.5%
投資信託の保有期間中に間接的にご負担いただく費用	運用管理費用(信託報酬) 上限年2.16%(税込)
その他費用	上記以外に保有期間等に応じてご負担頂く費用があります。 「投資信託説明書(交付目論見書)」、「契約締結前交付書面(目論見書補完書面等)」等でご確認ください。

※上記に記載のリスクや費用につきましては、一般的な投資信託を想定しております。

※費用の料率につきましては、HSBC投信株式会社が運用するすべての投資信託のうち、ご負担いただくそれぞれの費用における最高の料率を記載しております。

※投資信託に係るリスクや費用はそれぞれの投資信託により異なりますので、ご投資される際には、かならず「投資信託説明書(交付目論見書)」をご覧ください。

HSBC投信株式会社

金融商品取引業者 関東財務局長(金商)第308号

加入協会 一般社団法人投資信託協会/一般社団法人日本投資顧問業協会



ホームページ

www.assetmanagement.hsbc.com/jp



電話番号 03-3548-5690

(受付時間は営業日の午前9時~午後5時)

【当資料に関する留意点】

- 当資料は、HSBC投信株式会社(以下、当社)が投資者の皆さまへの情報提供を目的として作成したものであり、特定の金融商品の売買を推奨・勧誘するものではありません。
- 当資料は信頼に足ると判断した情報に基づき作成していますが、情報の正確性、完全性を保証するものではありません。また、データ等は過去の実績あるいは予想を示したものであり、将来の成果を示唆するものではありません。
- 当資料の記載内容等は作成時点のものであり、今後変更されることがあります。
- 当社は、当資料に含まれている情報について更新する義務を一切負いません。